

CAS DE CHANTIER

EHPAD Zac de la Porterie
Nantes (44)

Drainage de parois verticales enterrées

Date
2019

Surface
400 m²
Hauteur : 3 m

Maîtrise d'Ouvrage
Ataraxia

Produit(s)
ALVEODRAIN Ev

Maître d'œuvre
GINGER

Entreprise
BBGO

Description du projet

Dans le cadre du projet urbain ZAC Erdre Porterie, la résidence de la Guilbourderie (située sur Nantes Nord) y a été déplacée et aménagée en EHPAD. Cette nouvelle structure permettra l'accueil de 80 résidents.

Problématique

Pour protéger l'étanchéité des locaux nobles en partie enterrée et assurer le drainage des eaux de pluviométrie, il a été préconisé la pose d'un géocomposite de drainage et protection.

Solution

L'utilisation du géocomposite ALVEODRAIN Ev a permis :

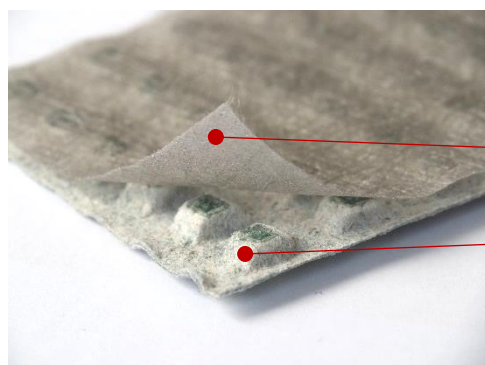
- D'assurer une protection mécanique de la membrane d'étanchéité
- De drainer les eaux de pluviométrie en pied de voile

Un drain collecteur est placé en pied et doit être raccordé à un réseau d'évacuation.



Description et fonction du produit

L'ALVEODRAIN Ev est constitué d'un géotextile filtrant non-tissé thermolié associé à un géotextile alvéolaire drainant (thermoformé). Les deux composants, en PP, sont associés entre eux par thermocollage.



Géotextile filtrant

Géotextile alvéolaire drainant

Evolution du chantier



Pose de l'ALVEODRAIN Ev en lés horizontaux



Remblaiement

Avantages de la solution proposée

- Drainage et protection mécanique en un seul produit
- Pose par lés horizontaux
- Cahier des Charges SOCOTEC

Contacts

Chargé d'affaires :

Fabrice DIGONNAUX : fabrice.digonnaux@afitex.com

Bureau d'études / GEOROUTE :

Pierre GENDRIN : be.georoute@gmail.com